

## STATISTIQUES 2008

### NOMBRE DE TITULAIRES DE QUOTA, ÉLEVEURS AU 31 DÉCEMBRE 2008

#### Poulet et dindon

Au 31 décembre 2008, la répartition des **850 éleveurs, titulaires de quota** se lit comme suit :

- 786 titulaires de quota de poulet;
- 137 titulaires de quota de dindon;
- 73 titulaires de quota produisent à la fois du poulet et du dindon.

#### TITULAIRES ÉLEVEURS, QUOTAS DÉTENUS ET TRANSFERTS DE QUOTA - POULET

RÉGIONS	NOMBRE DE TITULAIRES		QUANTITÉ DE QUOTA DÉTENU		TRANSFERTS EN 2008			
	2008	2007	2008 m <sup>2</sup>	2007 m <sup>2</sup>	NBRE	ACHATS m <sup>2</sup>	NBRE	VENTES m <sup>2</sup>
01 – Outaouais-Laurentides	30	29	99 144	98 550	4	2 811	3	2 249
02 - Lanaudière	155	149	484 256	489 333	44	16 278	62	21 739
03 - Mauricie	50	49	178 507	178 689	2	700	5	1 010
04 - Québec	60	59	212 035	212 291	5	760	3	1 074
05 – Saguenay-Lac-Saint-Jean	5	5	28 110	28 110	0	0	0	0
06 - Saint-Jean-Valleyfield	14	13	50 756	50 698	0	0	0	0
07 – Montérégie-Est	251	238	685 578	673 393	63	37 122	45	33 714
08 - Centre-du-Québec	96	96	302 430	308 851	13	5 250	13	3 749
09 - Estrie	15	13	22 916	22 616	3	700	0	400
10 - Beauce	88	87	204 145	203 861	8	8 538	10	8 224
11 - Côte-du-Sud	22	22	73 006	72 983	1	100	1	100
<b>TOTAL</b>	<b>786</b>	<b>760</b>	<b>2 340 883</b>	<b>2 339 375</b>	<b>143</b>	<b>72 259</b>	<b>143</b>	<b>72 259</b>

**TITULAIRES ÉLEVEURS, QUOTAS DÉTENUS ET TRANSFERTS DE QUOTA - DINDON**

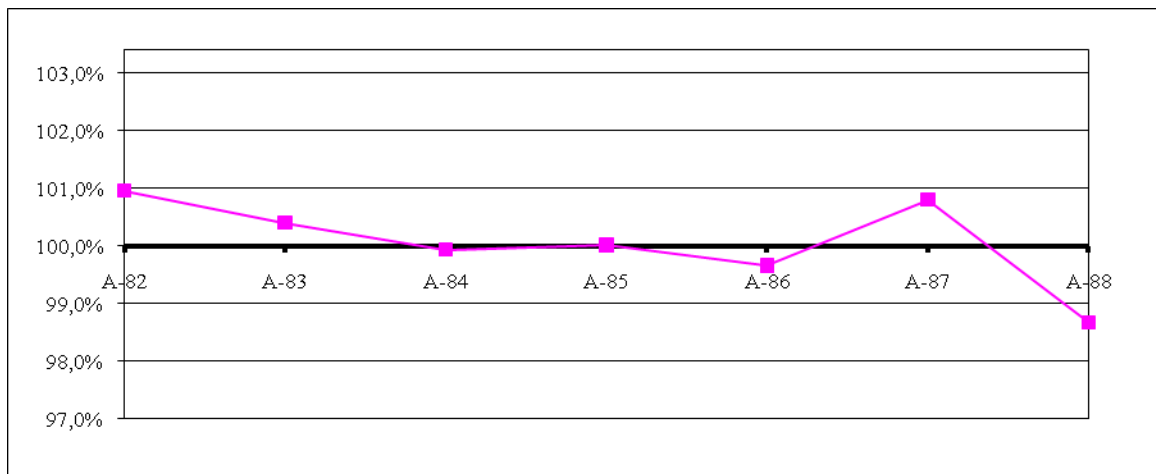
RÉGIONS	NOMBRE DE TITULAIRES		QUANTITÉ DE QUOTA DÉTENUE		TRANSFERTS EN 2008			
	2008	2007	2008 m <sup>2</sup>	2007 m <sup>2</sup>	NBRE	ACHATS m <sup>2</sup>	NBRE	VENTES m <sup>2</sup>
01 – Outaouais-Laurentides	3	3	1 200	1 200	0	0	0	0
02 – Lanaudière	20	18	74 302	65 102	5	9 800	2	600
03 – Mauricie	7	7	24 894	25 444	0	0	1	550
04 – Québec	25	25	93 722	95 417	2	3 120	7	4 815
05 – Saguenay-Lac-Saint-Jean	0	0	0	0	0	0	0	0
06 - Saint-Jean-Valleyfield	2	2	4 355	5 153	0	0	2	798
07 – Montérégie-Est	56	55	355 200	361 132	16	23 489	16	29 421
08 - Centre-du-Québec	7	8	26 723	28 943	1	500	2	2 720
09 – Estrie	1	1	1 600	1 300	1	300	0	0
10 – Beauce	15	14	39 774	38 079	19	10 404	14	8 709
11 - Côte-du-Sud	1	1	1 312	1 312	0	0	0	0
<b>TOTAL</b>	<b>137</b>	<b>134</b>	<b>623 082</b>	<b>623 082</b>	<b>44</b>	<b>47 613</b>	<b>44</b>	<b>47 613</b>

**Relève avicole 2008**  
**Nombre de candidats par région**

Région	Nombre de candidats
01 – Outaouais-Laurentides	5
02 - Lanaudière	14
03 - Mauricie	5
04 - Québec	1
05 – Saguenay-Lac-Saint-Jean	0
06 - Saint-Jean-Valleyfield	1
07 – Montérégie-Est	42
08 - Centre-du-Québec	10
09 - Estrie	0
10 - Beauce	4
11 - Côte-du-Sud	0
<b>Total</b>	<b>82</b>

## POULET

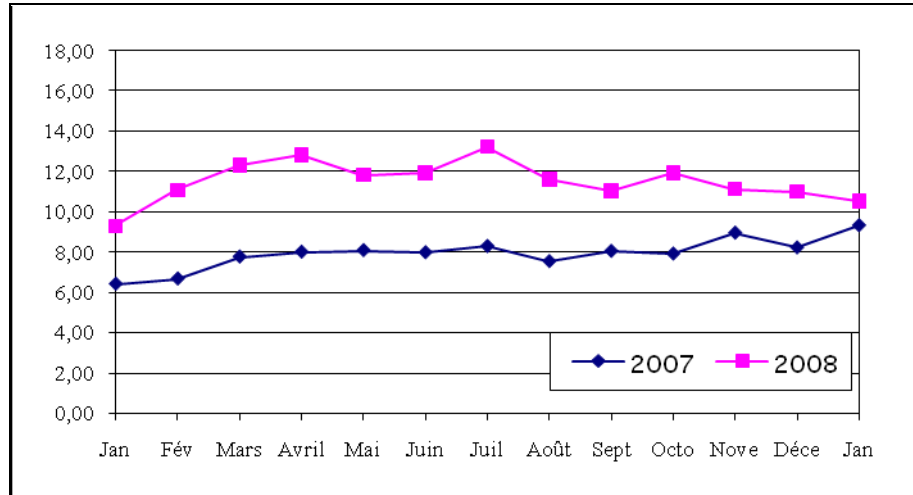
### Allocation et production de poulet au Québec 2008, A-82 à A-88



#### Performances de production (Millions de kilogrammes)

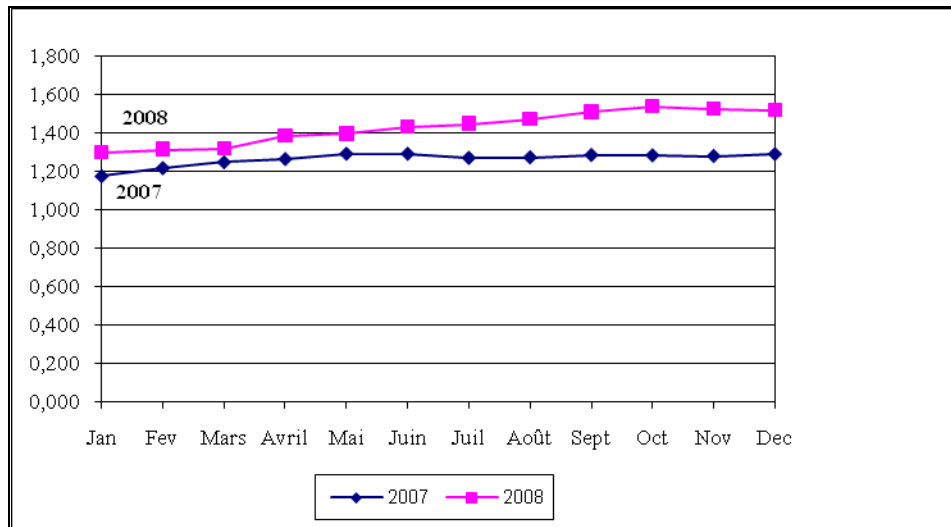
Période	Production			Allocation domestique	Performance
	Total	Exportation	Domestique		
A-82 (du 9 déc. 07 au 2 fév. 08)	41,63	3,38	38,26	37,90	101,0 %
A-83	42,40	3,20	39,20	39,04	100,4 %
A-84	44,49	3,34	41,14	41,17	99,9 %
A-85	44,47	3,08	41,40	41,39	100,0 %
A-86	43,01	3,12	39,88	40,02	99,7 %
A-87	42,06	3,52	38,53	38,23	100,8 %
A-88 (du 9 nov. 08 au 3 janv. 09)	39,71	3,22	36,48	36,97	98,7 %
<b>Total</b>	<b>297,76</b>	<b>22,87</b>	<b>274,89</b>	<b>274,71</b>	<b>100,1 %</b>

**Variation des inventaires de poulet au Québec  
2007 – 2008**



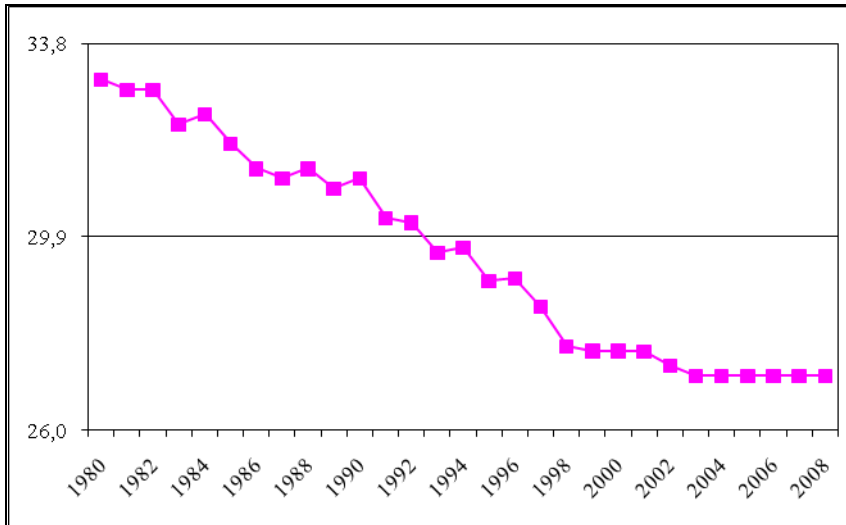
<b>Inventaires en 2008 (Millions de kilogrammes)</b>					
1 <sup>er</sup> janvier	9,31	1 <sup>er</sup> mai	11,82	1 <sup>er</sup> sept.	11,03
1 <sup>er</sup> février	11,08	1 <sup>er</sup> juin	11,92	1 <sup>er</sup> oct.	11,92
1 <sup>er</sup> mars	12,31	1 <sup>er</sup> juillet	13,22	1 <sup>er</sup> nov.	11,12
1 <sup>er</sup> avril	12,83	1 <sup>er</sup> août	11,63	1 <sup>er</sup> déc.	10,99
				31 déc.	10,53

**Moyenne mensuelle des prix payés  
aux éleveurs de poulet du Québec  
2007 - 2008**



<b>Prix moyens mensuels, 2008 (\$/kilogramme vivant)</b>					
Janvier	1,29	Mai	1,39	Septembre	1,51
Février	1,31	Juin	1,43	Octobre	1,54
Mars	1,32	Juillet	1,45	Novembre	1,53
Avril	1,38	Août	1,47	Décembre	1,52
Catégorie de référence : 2,15 à 2,45 kilogrammes					

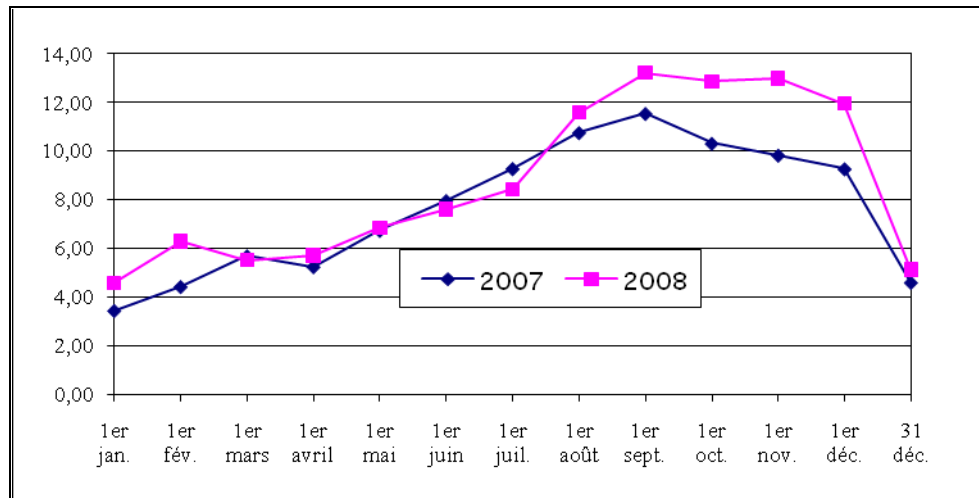
**Variation des parts de marché du Québec  
 à l'intérieur du marché canadien du poulet  
 1980 – 2008**



Parts de marché du Québec (%)			
1990	31,1	2004	27,1
1995	29,0	2005	27,1
2000	27,6	2006	27,1
2001	27,6	2007	27,1
2002	27,3	2008	27,1
2003	27,1		

## DINDON

### Variation des inventaires de dindon au Québec 2007 – 2008

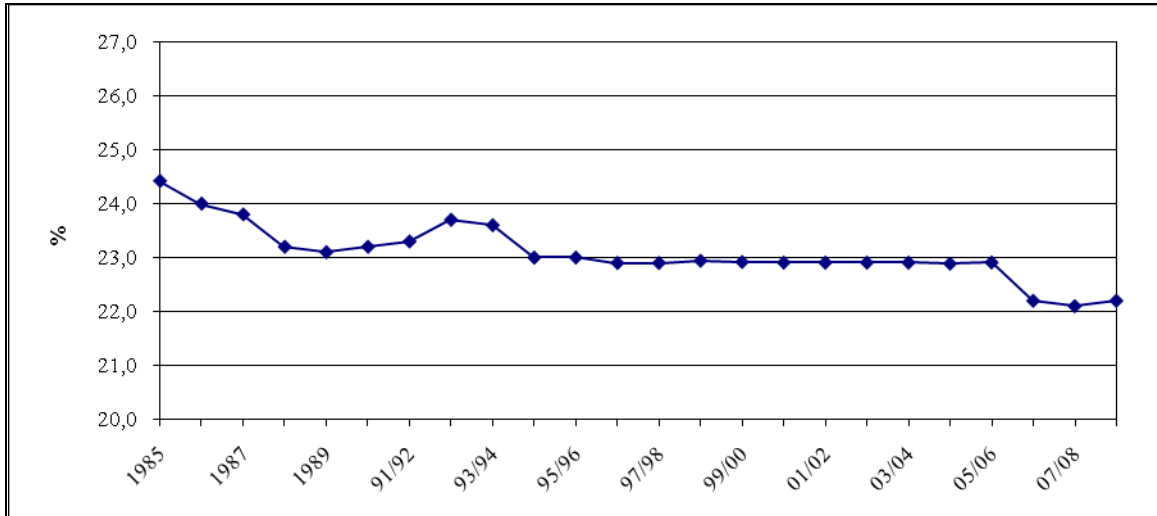


Inventaires en 2008 (Millions de kilogrammes)					
1 <sup>er</sup> janvier	4,58	1 <sup>er</sup> mai	6,84	1 <sup>er</sup> sept.	13,19
1 <sup>er</sup> février	6,27	1 <sup>er</sup> juin	7,60	1 <sup>er</sup> oct.	12,85
1 <sup>er</sup> mars	5,50	1 <sup>er</sup> juillet	8,42	1 <sup>er</sup> nov.	12,96
1 <sup>er</sup> avril	5,71	1 <sup>er</sup> août	11,56	1 <sup>er</sup> déc.	11,94
				31 déc.	5,12

### Variation mensuelle des prix payés aux producteurs de dindon au Québec 2008

Prix payés aux éleveurs (\$/kg)						
Mois	À griller		Femelle lourde		Mâle	
	Femelle	Mâle	À griller	Lourde		
31 déc. 2007	1,650	1,615	1,615	1,595	1,740	
7 juil. 2008	1,800	1,765	1,765	1,735	1,845	
29 déc. 2008	1,775	1,740	1,740	1,710	1,855	
<b>Croissance des prix</b>						
<b>Québec</b>	0,125	0,125	0,125	0,115	0,115	
<b>Ontario</b>	0,125	0,125	nd	0,115	0,115	

**Variation des parts de marché du Québec  
À l'intérieur du marché canadien du dindon  
1985 à 2009**



Parts de marché du Québec (%)			
1985	24	2003-2004	23
1990	23	2004-2005	23
1995-1996	23	2005-2006	23
2000-2001	23	2006-2007	22
2001-2002	23	2007-2008	22
2002-2003	23	2008-2009	22